

TERRE ET HISTOIRE

COEUR DE VILLAGE

Vielle-Aure

Maître d'Ouvrage: Mairie de Vielle-Aure

Type de mission: Mission complète - Collaboration : Ingénierie Studio

Destination: Etude d'aménagement paysager du Coeur de Village

Date: 2007 - 2010

Coût des travaux : 390 000 € HT

Un nouveau « cœur » de village

La Commune de Vielle-Aure est inscrite au sein du **Parc National des Pyrénées**. Marquée par une grande unité architecturale, mais aussi le **caractère aggloméré de son cœur ancien**, le village possède un très beau **patrimoine monumental**, avec son église du 11^{ème} siècle classée, mais aussi sa chapelle et son arc ogival. De **nombreux jardins** y sont encore présents et sont caractérisés par des baraudages en limite de parcelle, ce qui confère une **très grande qualité à ce tissu bâti**. Toutefois, les interventions successives réalisées ont affaibli sa personnalité. Le **traitement strictement routier des chaussées** a retiré aux ruelles du cœur de village le lien graphique et de matière que produisaient les anciennes calades.

L'objectif de cette étude est bien de retrouver et de **révéler l'âme du cœur de village**, en associant **tradition et modernité**, de réintroduire dans l'espace urbain des concepts d'aménagement paysager, qui redonnent toute sa place à la **dimension patrimoniale du bâti**, sans pour autant contraindre ou gêner la fonctionnalité et l'accessibilité des ruelles. Etablis en plusieurs tranches, ces aménagements confèrent au cœur de village une **nouvelle cohérence** et lui redonnent son **identité**, en **intégrant critères environnementaux, paysagers et techniques**.





Etat initial - Bié St Antoine



Rue St Antoine



Chemin des Champs



Etat initial - Rue des Jardins



Chapelle classée



Etat initial - Bié de l'Aïgo



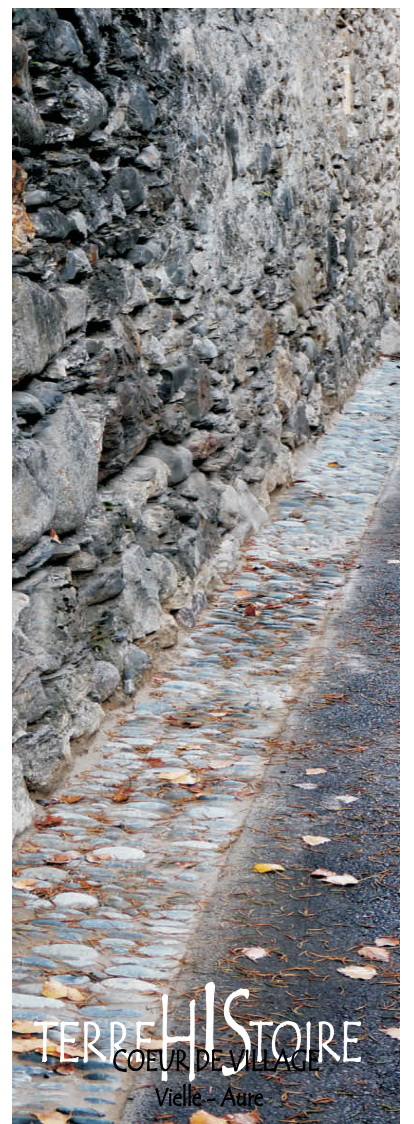
Bié St Antoine - Travaux achevés



Chapelle classée



Rue St Antoine - Travaux achevés



Tapis de galets devant porte cochère



Calade de galets

TERRE HISTOIRE
COEUR DE VILLAGE
Vielles - Aure